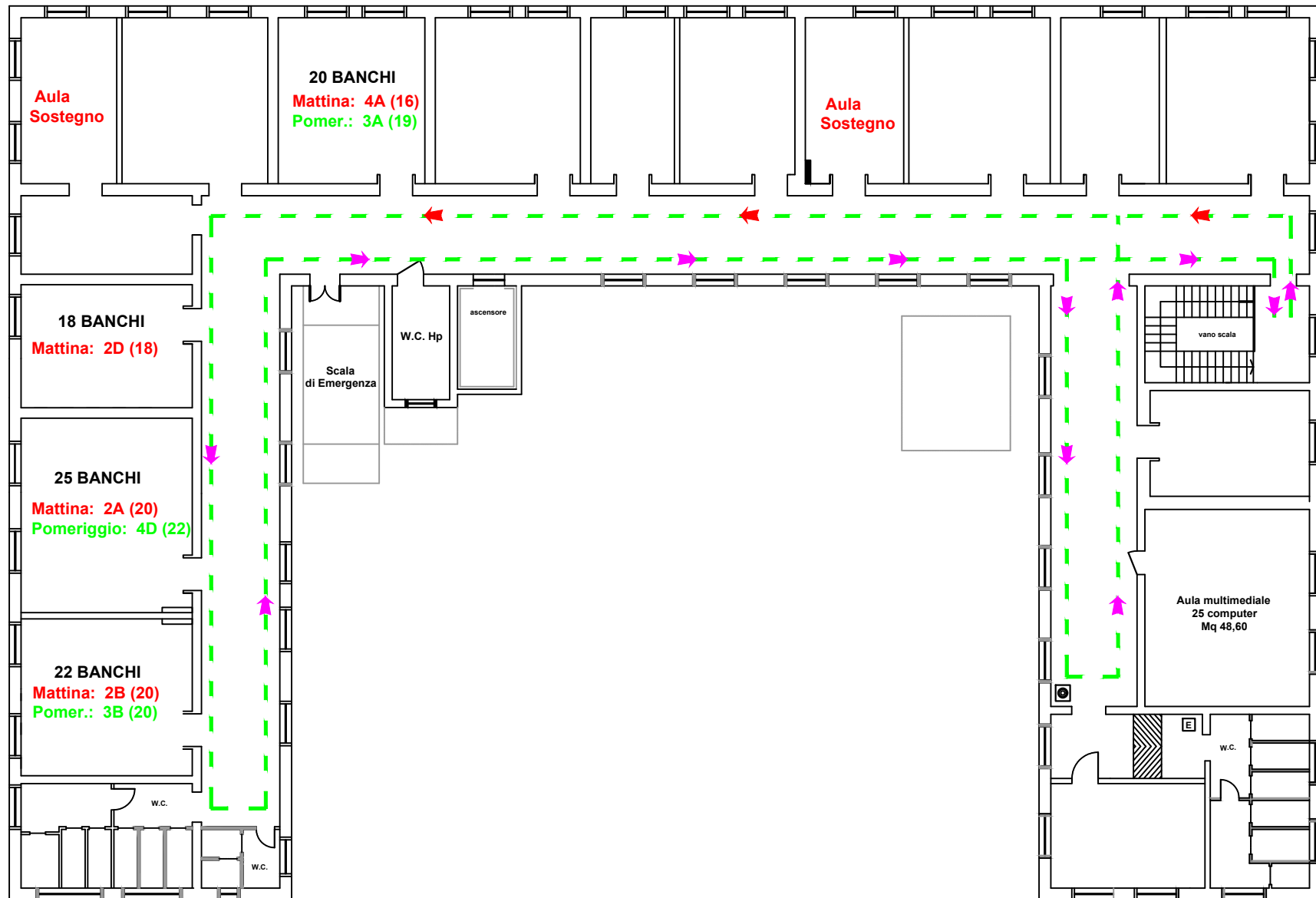


PLESSO PAOLO VI - PIANO PRIMO

PROCEDURA TEMPORANEA ANTI- COVID - DOPPI TURNI PER LA DIDATTICA



— — — — — ➔ Ingresso Docenti, alunni Aule P1 e Utenti esterni

N.B.: Tutti i corridoio dovranno essere percorsi tenendo la DESTRA nel proprio senso di percorrenza. Sarà presente della segnaletica che individuerà le due "corsie di marcia".